

MUESTRARIO DE TEJIDOS



NORMAS DE MANTENIMIENTO:



POLIPIELES

Limpiar suavemente con un paño húmedo. Se puede utilizar también jabón neutro. Dejar secar al aire. No utilizar alcoholes, lejías, disolventes, ni otros productos químicos.



TELAS

Limpiar suavemente con una solución de jabón neutro, utilizando un paño y frotando con suavidad en movimientos circulares. No utilizar alcoholes, lejías, disolventes, ni otros productos químicos. Para eliminar el polvo se recomienda usar aspiradora.



MADERA

Limpiar el polvo frotando suavemente con un paño seco. No utilizar alcoholes, lejías, disolventes, ni otros productos químicos.

TEJIDO NECESARIO PARA TAPICERÍA TELA CLIENTE

CANAPÉS ABATIBLES

ENTEROS	MASTER/ TOP BOX	CON OPCIÓN TAPA QUALTY
80x180	5,00 m	5,00 m
80x190	5,20 m	5,20 m
80x200	5,40 m	5,40 m
90x180	5,20 m	5,20 m
90x190	5,40 m	5,40 m
90x200	5,60 m	5,60 m
105x180	5,50 m	5,50 m
105x190	5,70 m	5,70 m
105x200	5,90 m	5,90 m
120x180	5,80 m	5,80 m
120x190	6,00 m	6,00 m
120x200	6,20 m	6,20 m
135x180	6,10 m	6,10 m
135x190	6,30 m	6,30 m
135x200	6,50 m	6,50 m
PARTIDOS	MASTER/ TOP BOX	CON OPCIÓN TAPA QUALTY
135x180	3,20 m	5,40 m
135x190	3,30 m	5,50 m
135x200	3,40 m	5,60 m
150x180	3,40 m	5,60 m
150x190	3,50 m	5,70 m
150x200	3,60 m	5,80 m
160x180	3,50 m	5,80 m
160x190	3,60 m	5,90 m
160x200	3,70 m	6,00 m

CABECEROS

80x120x6	1,25 m
90x120x6	1,35 m
105x120x6	1,50 m
120x120x6	1,70 m
130x120x6	1,80 m
135x120x6	1,85 m
140x120x6	1,90 m
150x120x6	2,00 m
160x120x6	2,10 m
170x120x6	2,20 m
180x120x6	2,30 m
190x120x6	2,40 m
200x120x6	2,50 m

*Grandstanding + 5 cm



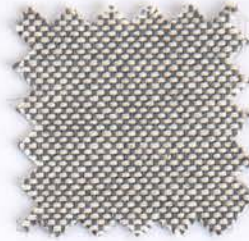
COTTON (GRUPO 01)



1 BEIGE



2 PERLA



3 GRIS



4 TENERE

LUXURY (GRUPO 02)



1 BEIGE



2 TAUPE



3 MOSTAZA



4 ROJO



5 ROSA



6 GRIS CLARO



7 GRIS

Fácil limpieza al agua,
cualquier tipo de mancha,
gran resistencia a la
abrasión y efecto antipilling.



8 VERDE

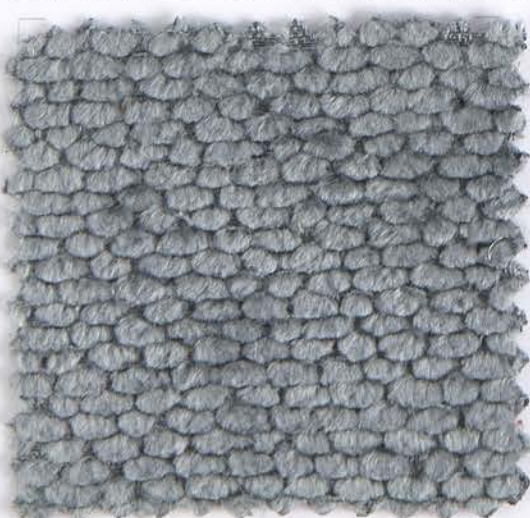


9 AZUL



10 NEGRO

EXCELSIOR (GRUPO 02)



1 VERDE



2 GRIS CLARO



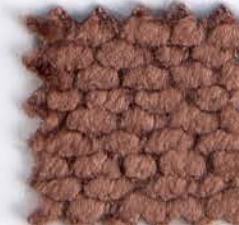
3 GRIS



4 GRIS OSCURO



5 LILA



6 TEJA



7 AZUL MARINO

SÁHARA (GRUPO 01)



1 TAUPE



2 NEGRO



3 GRIS



4 BLANCO



5 BEIGE



6 GRIS CLARO



7 ROJO



8 MORADO



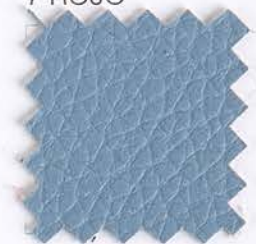
9 AZUL



10 WENGUE



11 PLATA



12 AZUL CIELO



13 CHOCOLATE



14 ROSA



15 CEREZO



16 BURDEOS



17 PIEDRA

LINOTEX (GRUPO 02)



1 SAVANA



2 MARRÓN



3 NEGRO



4 GRIS CENIZA



5 BLANCO



6 GRIS CLARO



7 BLANCO BEIGE

SILK (GRUPO 02)



1 BLANCO



2 NEGRO



3 GRAFITO



4 PLATA



5 PERLA

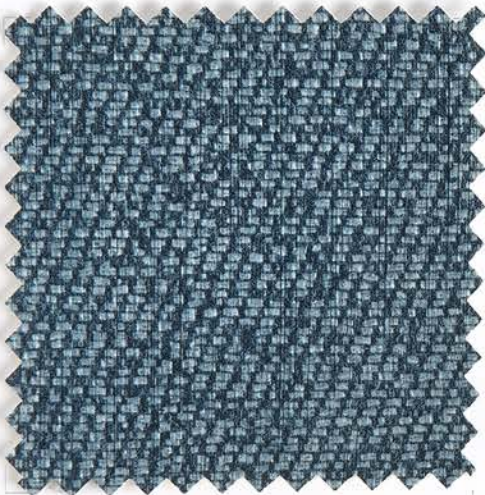


6 MARRÓN



7 CHAMPÁN

FABRIC (GRUPO 03)



1 AZUL MARINO



2 GRIS CENIZA



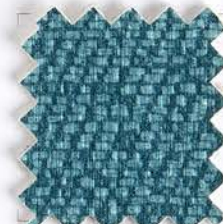
3 NIEVE



4 BLANCO ROTO



5 PALMA



6 TURQUESA



7 GRAFITO

FUTURE (GRUPO 03)



1 BRUMA



2 ACERO



3 NEGRO



4 ARENA



5 MUSCADE



6 BLANCO



7 GRIS CLARO

RATTAN (GRUPO 03)



1 MARRÓN CLARO



2 GRIS CLARO



3 BLANCO ROTO



4 PIEDRA

GANTE (GRUPO 01)



1 VERDE



2 GRIS OSCURO



3 GRIS CLARO



4 TAUPE



5 TABACO



6 BEIGE



7 AGUA MARINA



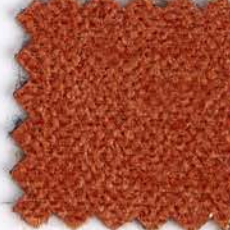
8 TURQUESA



9 AZUL VAQUERO



10 MARINO



11 NARANJA



12 AMARILLO



13 CAMEL



14 CENIZA



15 NEGRO



16 GRIS BEIGE



17 MUSGO

SISAL (GRUPO 01)



1 MARRÓN



2 MARENGO



3 PLOMO



4 PERLA



5 PIEDRA



6 ARENA



7 CRUDO

NÉBULA (GRUPO 01)



1 BAMBÚ



2 GRIS CLARO



3 ARENA



4 MARRÓN



5 AZUL CIELO



6 CENIZA



7 ANTRACITA

AKANA (GRUPO 01)



1 ARENA



2 BLANCO



3 BEIGE



4 TAUPE



5 LILA



6 NUDE



7 CENIZA



8 AGUA MARINA



9 AZUL CIELO



10 TRUFA



11 NEGRO



12 GRIS CLARO

CARACTERÍSTICAS TÉCNICAS

SÁHARA

Composición: PVC 92%, PU 4%
Norma ignífuga: SELF-EXTINGUISH
Norm D45 1333
Resistencia al pilling: Antipilling
Resistencia abrasión:
PV 3908 > 50.000
Limpieza: Húmeda sin detergentes

FABRIC

Composición: PVC, PES
Resistencia al pilling: Antipilling,
Antibacterias
Norma ignífuga: FPQ007/FMVSS-302
Resistencia a la tracción: 5N/2NN
ISO FPQ-026 / NBR 14552
Limpieza: Húmeda sin detergentes

GANTE

Composición: 100% PES
Norma ignífuga: EN 1021-1
Cigarette Test-PASS
Resistencia al pilling:
4-5 EN ISO 12945-2
Resistencia a la abrasión:
EN ISO 12947-1,2 > 30.000 CICLOS
Limpieza: En seco, sin detergentes

AKANA

Composición: 100% PES
Norma ignífuga: EN 1021-1
Cigarette Test-PASS
Resistencia al pilling:
5 EN ISO 12945-2
Resistencia a la abrasión:
EN ISO 12947-1,2 > 35.000 CICLOS
Limpieza: En seco, sin detergentes

EXCELSIOR

Composición: 100% PES
Norma ignífuga: EN 1021-1
Cigarette CAL TB 117
Resistencia al pilling:
4-5 EN ISO 12945-2
Resistencia a la abrasión:
EN ISO 12947-1 > 50.000 CICLOS
Limpieza: En seco, sin detergentes

LINOTEX

Composición:
PVC, PES
Resistencia al pilling: Antipilling
Resistencia desgarró:
150 NW ASTM D 6077-00
Limpieza: Húmeda sin detergentes

RATTAN

Composición:
79% PVC, 19% PES 2% PU
Antibacteriano - Antifungicida
Resistencia al pilling: Antipilling
Resistencia a la abrasión:
UNE-EN ISO 12947 > 40.000 CICLOS
Limpieza: Húmeda sin detergentes

SISAL

Composición:
100% Polyofelin
Resistencia al pilling: 4-5 ISO 1945
Resistencia a la abrasión:
80.000 CICLOS
Limpieza:
En seco, sin detergentes

COTTON

Composición:
90% COTTON 10% PES
Resistencia al pilling: Antipilling
Resistencia a la abrasión:
> 30.000 CICLOS
Limpieza: En seco, sin detergentes

SILK

Composición:
PVC, PU, PES, VISCOSA
Resistencia al pilling: Antipilling
Resistencia a la tracción: 5 N/1,5 MM,
ISO 13934-1/99
Limpieza: Húmeda sin detergentes

FUTURE

Composición:
85% PVC, 12% PES, 3% PU.
Norma ignífuga: Bs 5852 Part 1 & 2
EN 1021 Part 1 & 2
Resistencia al pilling: Antipilling
Resistencia a la abrasión:
ISO 5470-2 > 100.000 CICLOS
Limpieza: Húmeda sin detergentes

NÉBULA

Composición: 100% PES
Norma ignífuga: EN 1021-1
Cigarette Test-PASS
Resistencia al pilling:
4-5 EN ISO 12945-2
Resistencia a la abrasión:
EN ISO 12947-1,2 > 35.000 CICLOS
Limpieza: En seco, sin detergentes

LUXURY

Composición: 100% PES
Resistencia al pilling: 5 ISO 12945-2
Resistencia a la abrasión:
ISO 12947-1 > 55.000
Limpieza: Tecnowaterclean
(Antimanchas)

